



hakkımızda

2003'den beri

2003 yılından beri ülke sanayisinin merkezi olan Kocaeli - Gebze'de faaliyet gösteren Royal Ambalaj 25 yıllık birikim, deneyim, tecrübesi ve güvenilirliği ile müşterileri, çalışanları ve tedarikçileri tarafından üstün saygınlık ve itibara sahip, köklü bir şirkettir..



Royal Sosyal Hizmetler uzun yıllardır ülkemiz sanayisinde yer edinmiş önemli ve büyük firmalara özellikle İnsan Kaynakları alanında “**dış kaynaklı destek hizmeti**” sunmaktadır.





Günlük 500 geçici, Aylık 3000
daimi olmak üzere 105.000
güne ulaşan çalışan
personelimiz ile ..

hakkımızda

- 01** Yıllık 60.000.000 TL'yi aşan ciromuz
 - 02** Aylık 2.500 yeni aday başvuru hacmi
 - 03** Günlük 150 adayla görüşme kapasitesi
 - 03** Geniş aday havuzu
 - 04** Yeni adaylara ulaşımda ki aktif ağ yapısı
 - 05** TSE standartlarına uygun malzeme ve ekipman
 - 06** Kendi araç filosu ve tedarikçileri
-

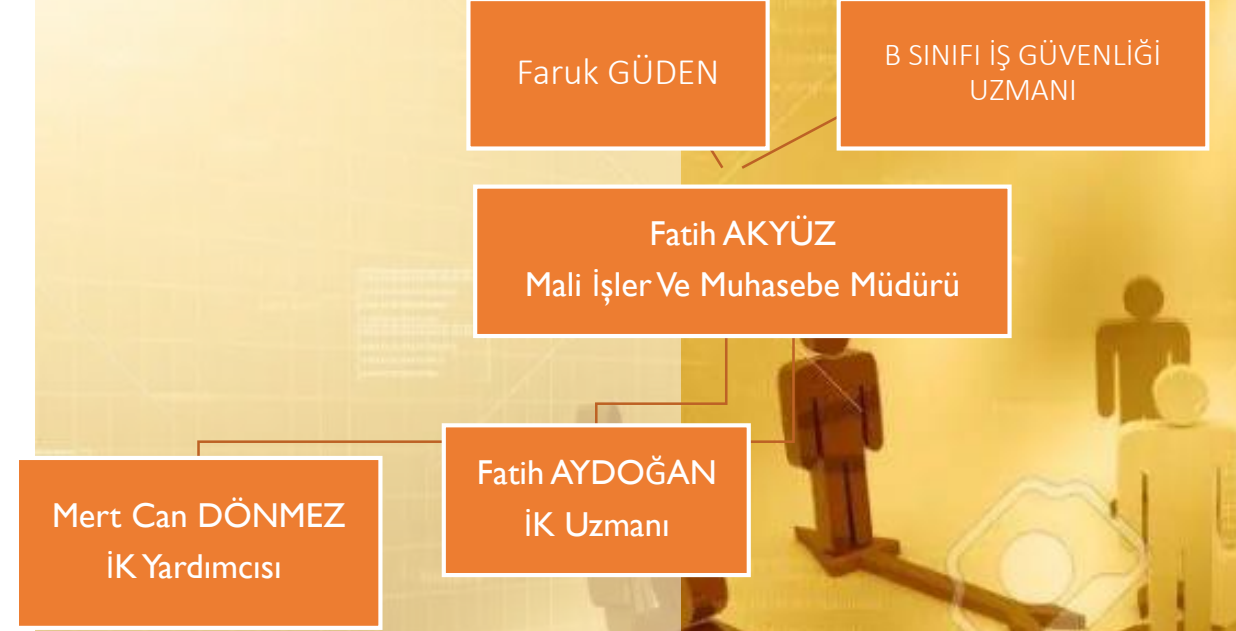
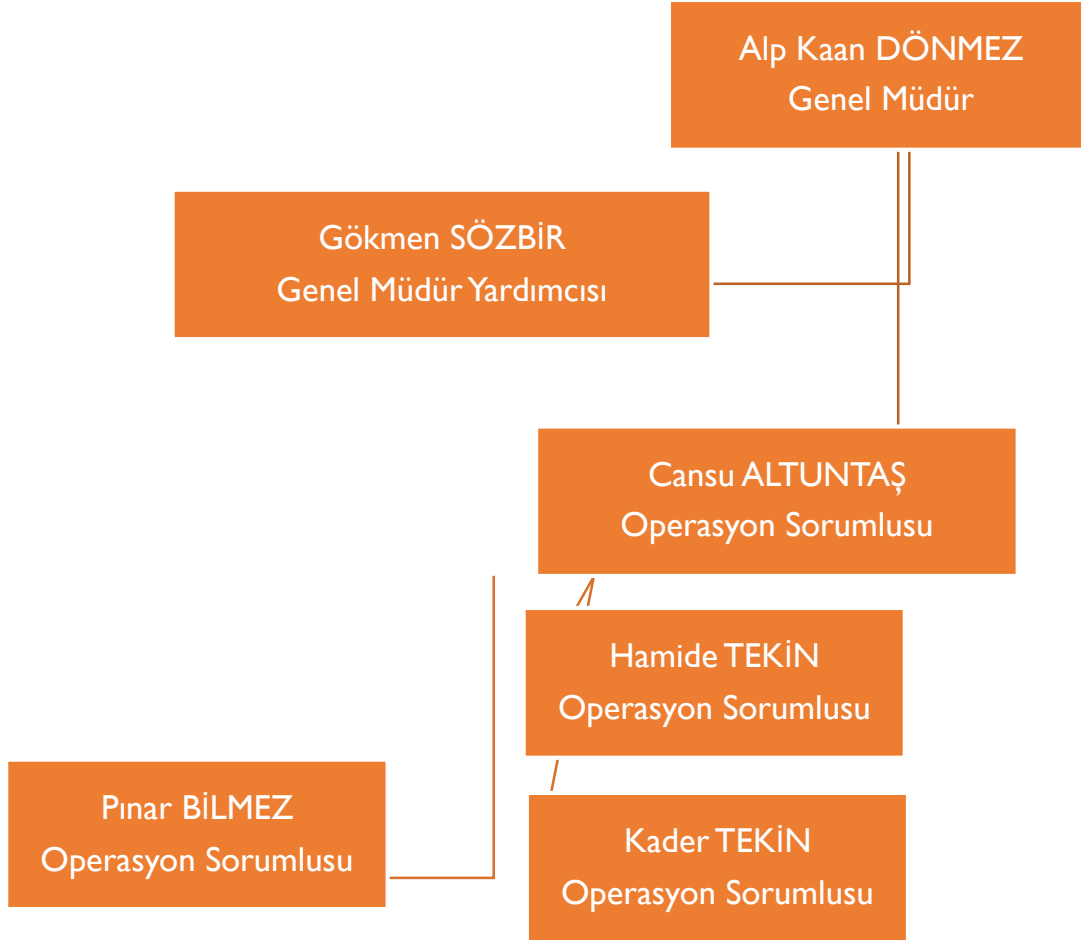
hizmetlerimiz

- SİPARIŞ TOPLAMA PERSONELİ
- MAL KABUL PERSONELİ
- VERİ GİRİŞ PERSONELİ
- KALİTE KONTROL PERSONELİ
- FORKLİFT OPERATÖRÜ
- REACH TRUCK OPERATÖRÜ
- ETİKETLEME-PAKETLEME PERSONELİ
- YEVMİYECİ PERSONEL



ROYAL

organizasyon Őeması



süreç

01

Müşteri Talebi

02

Havuzda Bulunan Adaylar

03

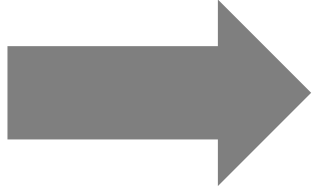
İlanlama

04

Ön Görüşme

05

Firma Mülakatı



06

Firma Onay

07

Personel Evrak Hazırlığı

08

Evrak Kontrolü ve SGK Girişi

1

- Adayların daimi yada gececi, bay, bayan, yönetici, vardiya amiri, memur, ofis boy, depo personeli, teknik personel, forklift op. gibi ihtiyaçlarınız belirlenir.

2

- Talebiniz doğrultusunda personellerin, ücret bilgisi, servis güzergahları, çalışma ve istirahat saatleri, vardiya düzeni, varsa sosyal hak ve prim gibi şartları öğrenilir.

3

- Talep ettiğiniz adayların tahsil, yaş aralığı ve diğer nitelikler öğrenilerek birlikte değerlendirme yapılır.

1

- Geniş aday havuzumuzda ki adaylarımızdan Aradığınız pozisyon, kriter, nitelik ve vasıflara uygun adaylar ile kontak kurarız.

2

- Şartları size uygun olmayan ancak havuzumuzda bulunan diğer adaylar ile yakınlarını ve tanıdıklarını yönlendirmeleri için kontak kurarız.

3

- Mevcut projelerimizde çalışanlarımızın yakınlarını ve tanıdıklarını yönlendirmeleri üzere toplu sms kullanarak görüşme sağlarız.

1

- Radyo, gazete, web tabanlı İK siteleri ve diğer sosyal medya ilanlarını güncel ve etkin bir şekilde kullanıyoruz.

2

- Bölgesel İş-Kur şubeleri, belediyelerin beyaz masa büroları, muhtarlıklar, sivil toplum kuruluşları, il, ilçe ve köylerin hemşehri dernekleri ile iletişim halinde kalıyoruz.

3

- Merkezi noktalara pankart, belediyelerin reklam panoları ve sokak afişlemelerini kullanıyoruz.

ön görüşme ve firma mülakatı

1

- Tarafınızca yapılacak olan mülakatların kimlerin tarafından ve haftanın hangi gün ve saatlerinde gerçekleşeceği bilgisi alınır.

2

- Aradığınız kriter ve niteliklere uygun adaylar ile işin tüm şartları şeffaf ve net bir şekilde paylaşılarak ön görüşme sağlanır.

3

- Şartları kabul eden adaylar hakkında referans araştırması yapılır. Referansı uygun olan adaylar ile tarafınızca mülakat yapılması sağlanır.

evrak hazırlatma ve işbaşı

1

- Firma onay süreci

2

- Onaylanan adayların özlük dosyalarını oluşturmak üzere evrak hazırlatma süreci başlatılır ve takip edilir.

3

- Özlük dosyası eksiksiz toplanması üzere müşterinin uygun gördüğü tarihe SGK girişi yapılarak iş başı yapması sağlanır.

referanslarımız



referanslarımız

L'ORÉAL



Maret



NUHPANEL

PANALPINA
on 6 continents



yamak
HER SEFE LAZIM

BMK METAL
constructions

ARKAS

DEMSA

Domino's

IFF

ILJIN
ELEKTRONİK

Milhans

ÖZER GIDA
KE OZAN ÜRÜNLERİ SAN VE TİC. LTD. STİ.

Reckitt
Benckiser

tedi



TEŞEKKÜRLER

SINCE
2003

